



Шоколад – наше увлечение. ...
Уже более **26** лет...

**Машины – Оборудование – Обслуживание
для кондитерской и пищевой
промышленности**

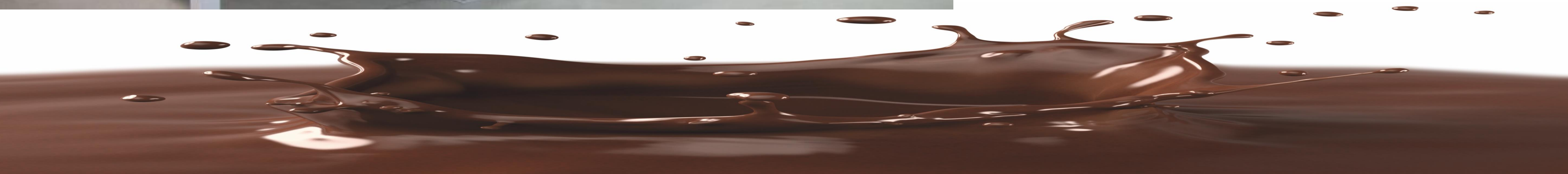




SCHNEIDER
ANLAGENTECHNIK

Our passion is chocolate...
since more than 26 years...

**Станции подачи
сухих компонентов**





SCHNEIDER
ANLAGENTECHNIK

Our passion is chocolate...
since more than 26 years...

**Пневмотранспорт
для сухих компонентов**

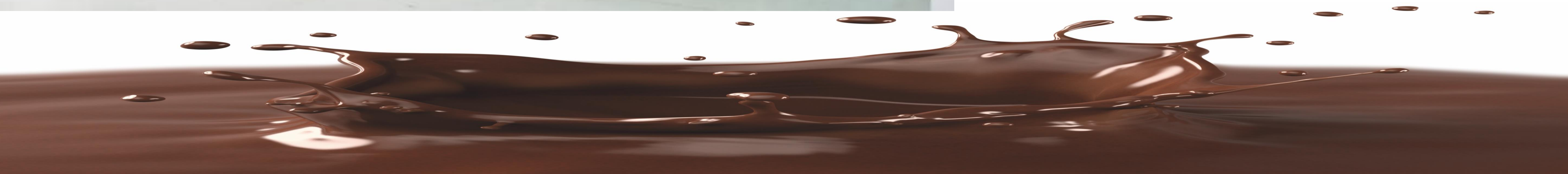




SCHNEIDER
ANLAGENTECHNIK

Our passion is chocolate...
since more than 26 years...

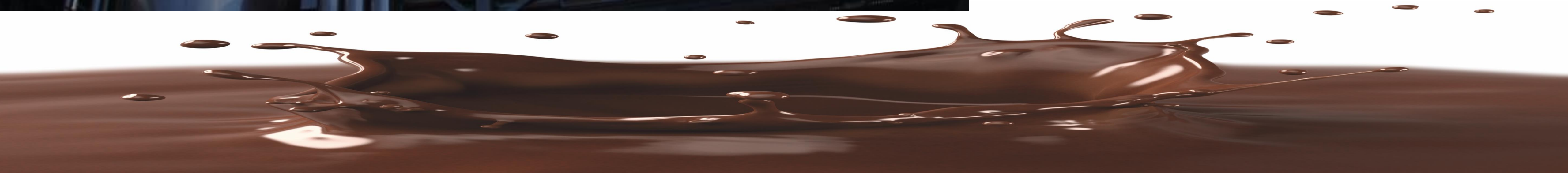
Накопительные емкости для сухих компонентов





Our passion is chocolate...
since more than 26 years...

**Силоса для жидких и
сухих компонентов**





SCHNEIDER
ANLAGENTECHNIK

Our passion is chocolate...
since more than 26 years...



Узел измельчения блоков тип BBR 06





SCHNEIDER
ANLAGENTECHNIK

Our passion is chocolate...
since more than 26 years...

**Горизонтальная емкость для
растопки / накопления**

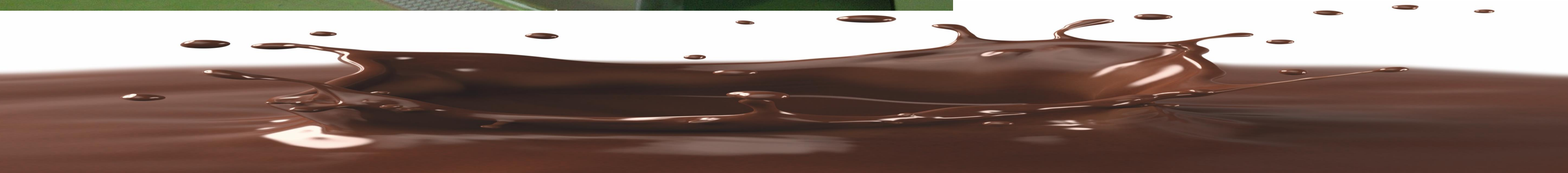




SCHNEIDER
ANLAGENTECHNIK

Our passion is chocolate...
since more than 26 years...

**Станция растопки блоков
с горизонтальной мешалкой
тип AHRL 94**





SCHNEIDER
ANLAGENTECHNIK

Our passion is chocolate...
since more than 26 years...

**Стальная конструкция для транспортной
обработки сухих компонентов**





SCHNEIDER
ANLAGENTECHNIK

Our passion is chocolate...
since more than 26 years...

Смеситель тип MR 92

**Смешивание и приготовление
пастообразных масс**





SCHNEIDER
ANLAGENTECHNIK

Our passion is chocolate...
since more than 26 years...

Двухвалковая мельница тип VWK 02

**Производительность
от 3 до 8 тонн в час**

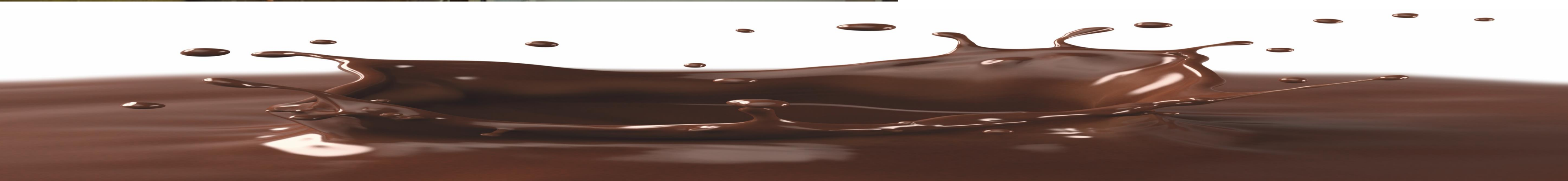




SCHNEIDER
ANLAGENTECHNIK

Our passion is chocolate...
since more than 26 years...

**Пятивалковая мельница,
заводское восстановление**





SCHNEIDER
ANLAGENTECHNIK

Our passion is chocolate...
since more than 26 years...

Ленточный транспортер тип ETD 13

**Корпус изготовлен из
нержавеющей стали**





SCHNEIDER
ANLAGENTECHNIK

Our passion is chocolate...
since more than 26 years...

**Одноваловый конш сухого
конширования тип TNCE 13**

**В наличие с объемом загрузки
от 1.000 до 12.000 кг**

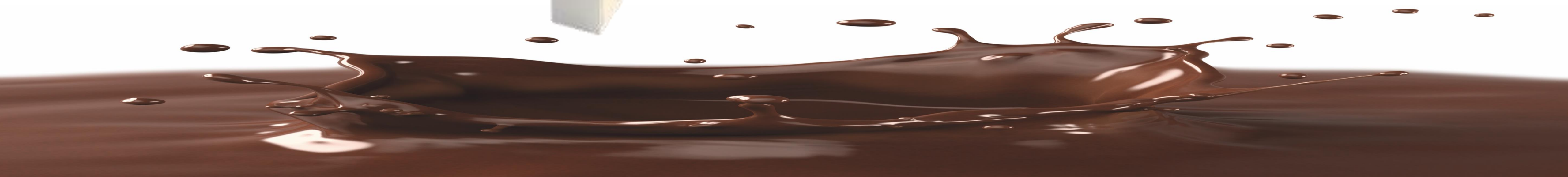




Our passion is chocolate...
since more than 26 years...

Лабораторный конш тип L-TNCE 13

Для отработки новых рецептов



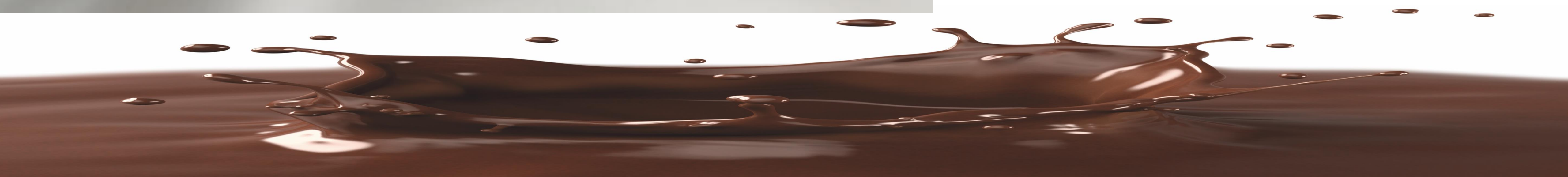
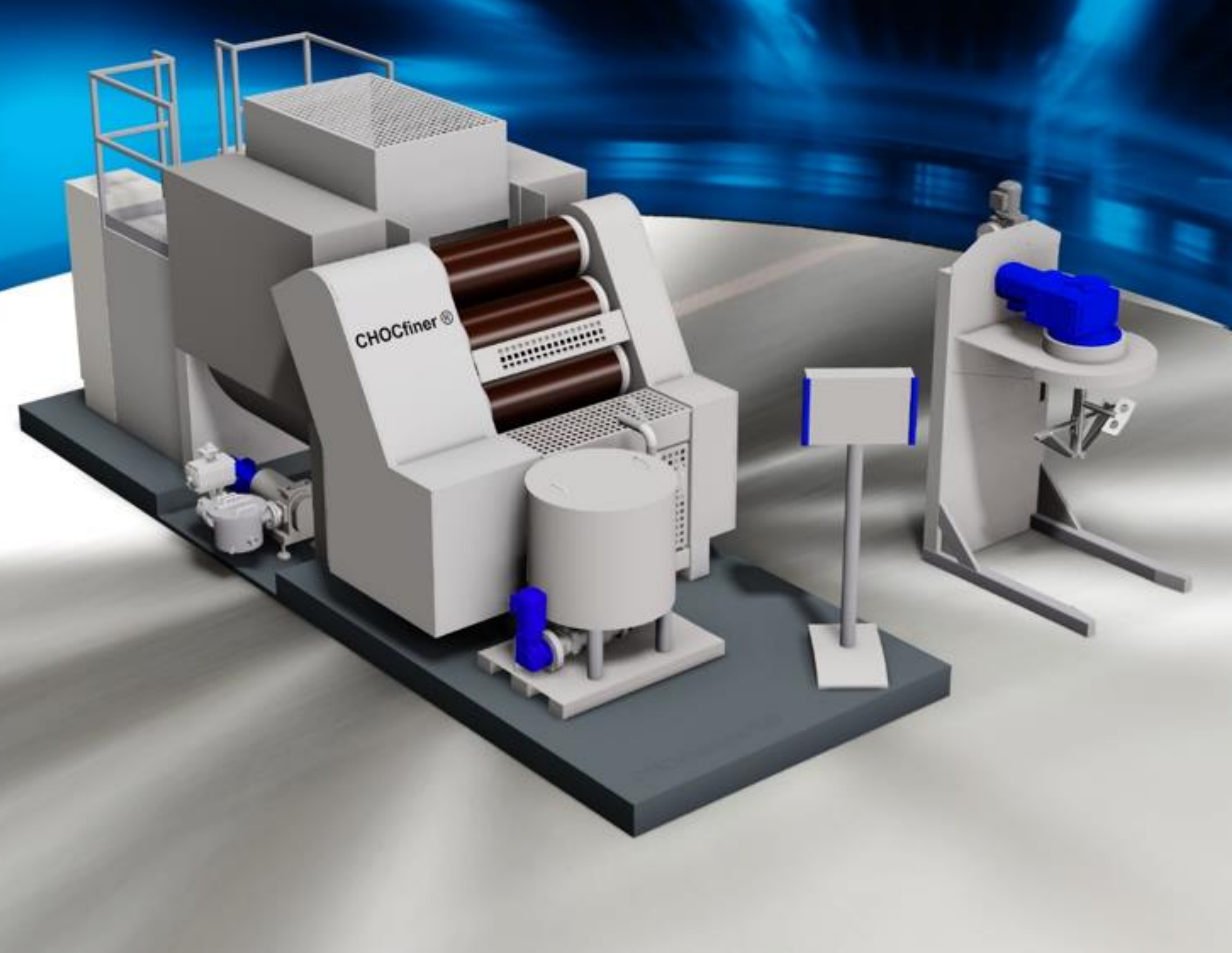


Our passion is chocolate...
since more than 26 years...

Компактная производственная линия тип CHOCompact®

**Линия для производства шоколада
с небольшой производительностью
1 тонна в смену**

Помещается в 40-футовый контейнер



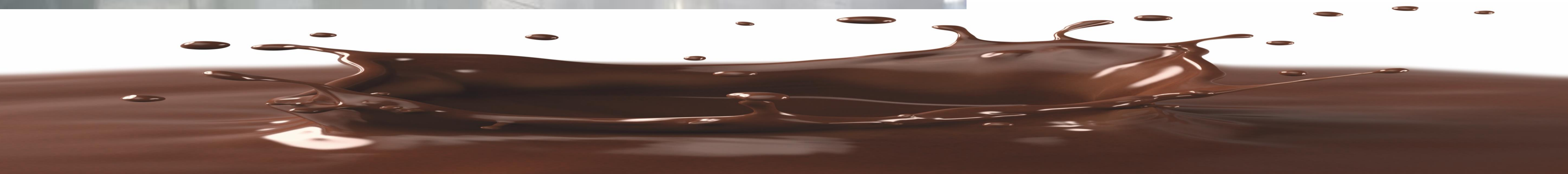


SCHNEIDER
ANLAGENTECHNIK

Our passion is chocolate...
since more than 26 years...

**Производственная линия
тип CHOComplete®**

**Производственные линии с
производительностью до
7,5 тонн в час**





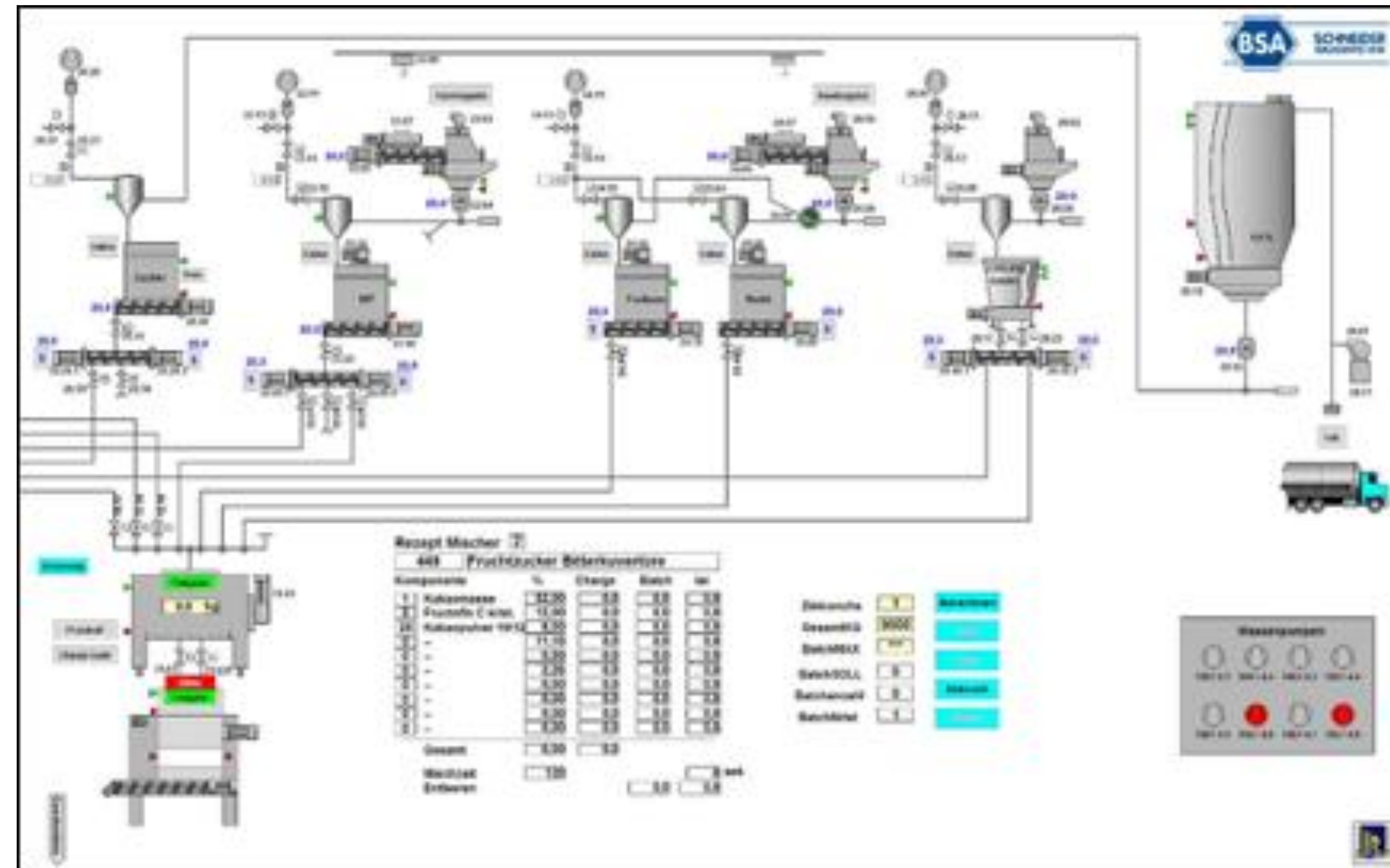
SCHNEIDER
ANLAGENTECHNIK

Our passion is chocolate...
since more than 26 years...

Программное обеспечение

**Визуализация отдельных машин
или всей линии**

**Дистанционный контроль за
техническим обслуживанием**





SCHNEIDER
ANLAGENTECHNIK

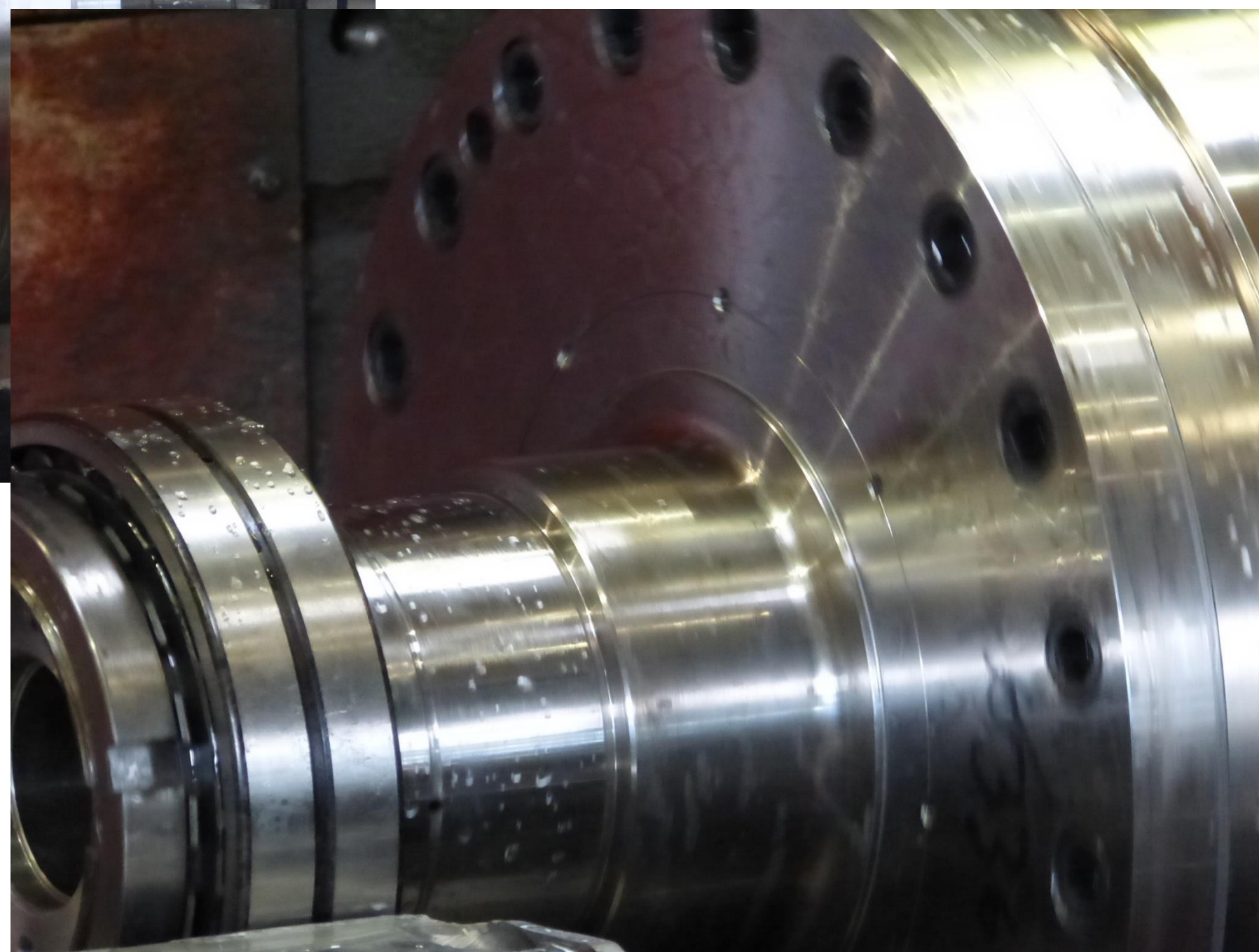
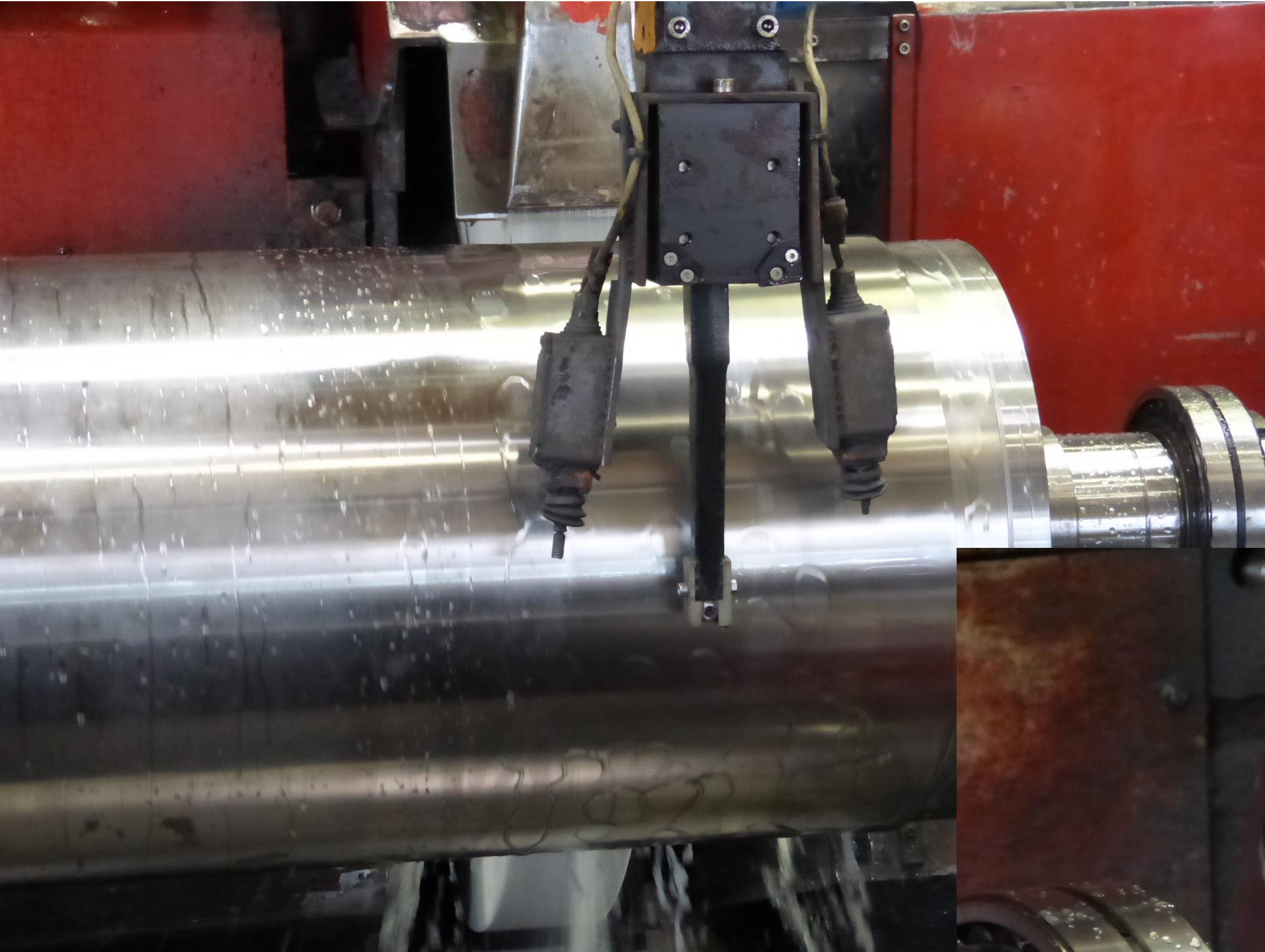
Our passion is chocolate...
since more than 26 years...

Силоса для наружной эксплуатации

**Накопительные емкости в многокамерном
исполнении**

Например: 5*25 тонн





Our passion is chocolate...
since more than 26 years...

**Обслуживание пятивалковых
мельниц**

Шлифовка валков

**Техническое обслуживание
шестерен и т.д.**





Certified Management System

It is hereby confirmed that company

BSA Schneider Anlagentechnik GmbH
Grüner Winkel 7-9
52070 Aachen



has fully implemented a management system in accordance with the standard

DIN EN ISO 9001:2008

for the following scope of application:

**Development, project management, distribution,
fabrication and assembling of machines and
equipments for the sweets industry**



ICG Zertifizierung GmbH, Wildparkstraße 3, D-09247 Chemnitz / Germany

Date of initial certification: 19.02.2008
Certificate registration no.: 1310980
This certificate is valid until: 14.02.2017
Chemnitz: 15.02.2014

R. Allen
Certifying Body

Letter of Conformity

Awarded to

BSA Schneider Anlagentechnik GmbH
Grüner Winkel 7-9, 52070 Aachen

This letter is to attest that on

December 2013

BSA Schneider Anlagentechnik GmbH

has been audited by *SGS* and that at that date the site
has no pending non compliances and therefore
comply with the

Nestlé Responsible Sourcing Audit Program

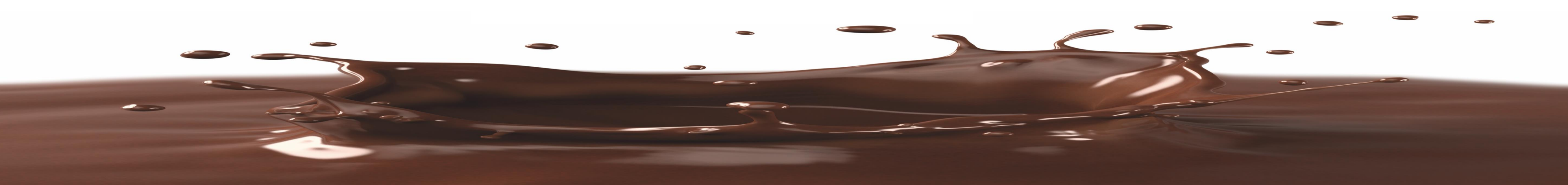
(SMETA 4 Pillars requirements)

Issue Date	Auditor's Name and Signature
May 2013	<i>Seliga</i> Digital unterscriben von Thomas Seliga
Valid Until (3 years after Issue Date):	
May 2016	
Email of Nestlé buyer who requested the audit	
marian.kukan@sk.nestle.com	



Our passion is chocolate...
since more than 26 years...

Сертификаты





Шоколад – наше увлечение ...
Уже более **26** лет...

**Машины – Оборудование – Обслуживание
для кондитерской и пищевой
промышленности**

